

# Allt Om Däck

## Pirellis däckkunskap

Över hundra års erfarenhet av däckteknik har möjliggjort det för Pirelli att kombinera i sina produkter maximala nivåer av säkerhet, livslängd, komfort och miljöhänsyn.

Varje Pirellidäck ger inte bara prestanda utan även en "känsla för vägen" och en kommunikation med föraren, vilket möjliggör en bättre förståelse av fordonets prestanda.

Vi rekommenderar denna del om du vill bli mer bekant med bildäck.



Allt om däck storleken. Betäckning för däckdimensionen:

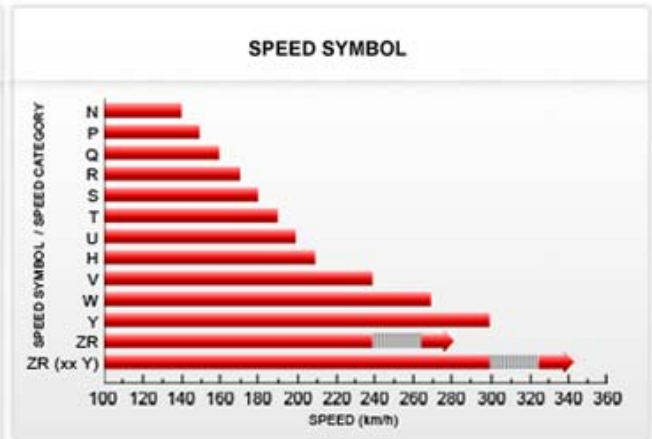
<b>PERSONBILAR</b>	<p>EuropelSKA Metric systemet</p> <p><b>185 / 70 R 14</b></p> <ul style="list-style-type: none"> <li>Fälg Diameter (inch)</li> <li>Radial konstruktion</li> <li>Förhållandet mellan tvärsnittet Höjd och Bredd (%)</li> <li>Tvärsnitts Bredd (mm)</li> </ul>	<p>P-Metric Beteckning</p> <p><b>P 185 / 75 R 14</b></p> <ul style="list-style-type: none"> <li>Fälg Diameter (inch)</li> <li>Radial konstruktion</li> <li>Förhållandet mellan tvärsnittet Höjd och Bredd (%)</li> <li>Tvärsnitts Bredd (mm)</li> <li>Personbilar</li> </ul>
<b>LÄTT LASTBILSDÄCK</b>	<p>Lätt lastbil Däck</p> <p><b>LT 215 / 85 R 16</b></p> <ul style="list-style-type: none"> <li>Fälg Diameter (inch)</li> <li>Radial konstruktion</li> <li>Förhållandet mellan tvärsnittet Höjd och Bredd (%)</li> <li>Tvärsnitts Bredd (mm)</li> <li>Lätt Lastbilsdäck</li> </ul>	<p>Flytbeteckning</p> <p><b>31 X 10.50 R 15 LT</b></p> <ul style="list-style-type: none"> <li>Lätt Lastbilsdäck</li> <li>Radial Diameter (inches)</li> <li>Radial konstruktion</li> <li>Nominal Tvärsnitt Bredd (inches)</li> <li>Diameter (tum)</li> </ul>
<b>TEMPORÄRA RESERVDÄCK</b>	<p><b>T 115 / 70 D 15</b></p> <ul style="list-style-type: none"> <li>Fälg Diameter (inch)</li> <li>Diagonal konstruktion</li> <li>Förhållandet mellan tvärsnittet Höjd och Bredd (%)</li> <li>Tvärsnitts Bredd (mm)</li> <li>Temporära Reservdäck</li> </ul>	



## Däckservice beskrivning

Utöver dimensionsbeteckningen kan ett däck identifieras genom ett belastningsindex (eller två när det gäller enkel/dubbelmontering) och en hastighetskod.

LOAD INDEX											
LI	Kg	LI	Kg	LI	Kg	LI	Kg	LI	Kg	LI	Kg
0	45	10	60	20	80	30	106	40	140	50	190
1	46,2	11	61,5	21	82,5	31	109	41	145	51	195
2	47,5	12	63	22	85	32	112	42	150	52	200
3	48,7	13	65	23	87,5	33	115	43	155	53	206
4	50	14	67	24	90	34	118	44	160	54	212
5	51,5	15	69	25	92,5	35	121	45	165	55	218
6	53	16	71	26	95	36	124	46	170	56	224
7	54,5	17	73	27	97,5	37	127	47	175	57	230
8	56	18	75	28	100	38	130	48	180	58	236
9	58	19	77,5	29	103	39	133	49	185	59	243
60	250	70	335	80	450	90	600	100	800	110	1060
61	257	71	345	81	462	91	615	101	825	111	1090
62	265	72	355	82	475	92	630	102	850	112	1120
63	272	73	365	83	487	93	650	103	875	113	1150
64	280	74	375	84	500	94	670	104	900	114	1180
65	290	75	387	85	515	95	690	105	925	115	1215
66	300	76	400	86	530	96	710	106	950	116	1250
67	307	77	412	87	545	97	730	107	975	117	1285
68	315	78	425	88	560	98	750	108	1000	118	1320
69	325	79	437	89	580	99	775	109	1030	119	1360



El código de velocidad indica la máxima velocidad a la que el neumático puede transportar una carga, correspondiente a su índice de carga (excepto las cargas a velocidades superiores a 210 km/h), bajo las condiciones de servicio especificadas por el fabricante del neumático.

## Upptäck däckmärkningarna

Förutom däckstorlek och servicebeskrivning, finns det också flera andra inskriptioner på däckets sidovägg: låts oss titta på några av dem.

### Märke och Produktnamn





### Konstruktionstyp

Detta exempel visar ett vanligt slanglöst radialt däck.



### Sidoindikation

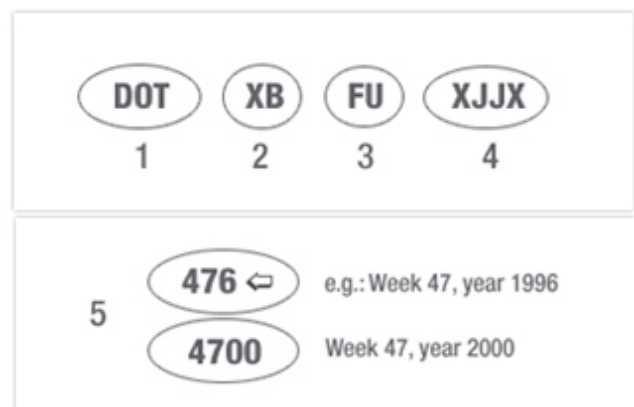
För alla asymmetriska produkter är det viktigt att montera däck på fälgen i en korrekt position. Asymmetriska slitbanemönster är utvecklade för att erbjuda den bästa prestandan med hänsyn till slitbanans olika interna och externa beteende.



### DOT – Standard Säkerhetskoder

DOT (Department of Transportation) är en juridisk märkning som i många länder krävs för att få sälja däck. DOT innebär att däck möter eller överträffar de standarder som utarbetats av Department of Transportation.

1. Innebär att däck möter eller överträffar de ställda kraven.
2. Tillverkar- och Anläggnings Kod (Tilldelad av DOT).
3. Kodnummer för däckstorlek.
4. Grupp av alternativa symboler från tillverkaren (För att identifiera varumärket eller andra betydande egenskaper för däck).
5. Däckets tillverkningsdatum.





### ECE Homologering

När ett däck bär ECE-symbolen betyder det att däcket är ECE-certifierad och godkänd för att uppfylla ECE normer för fysiska dimensioner, varumärkeskrav och förordningar för uthållighet i höga hastigheter. Märkningen består av bokstaven E och ett tal som representerar landet som utgivit godkännandet, följt av en unik nummerkombination för varje produkt.



### European Noise Homologation (Homologering för Buller)

När ett däck bär European Noise Approved, betyder det att däcket följer EUs 2001/43/EC Direktiv, vilket innebär att det följer de nya gränser som är satta för bullerutsläpp.



### U.T.Q.G.(Uniform Tyre Quality Grading)

UTQG är en standard definierad av DOT i USA för gradering av prestanda av däck gällande SLITBANESLITAGE, GREPP och TEMPERATURBESTÄNDIGHET. Det gäller bara för bildäck med en fälgdiameter större än 13 "och större, dock inte för vinterdäck.

**SLITBANESLITAGE:** Graden av slitbaneslitage är en jämförande värdering baserat på förslitning av däcket när det provas under kontrollerade förhållanden på övervakad bana. Till exempel, ett däck med märkningen 150 skulle slitas 1,5 gånger bättre på den övervakade banan jämfört med ett däck med märkningen 100. Den relativa prestandan hos ett däck beror på de faktiska villkoren för deras användning, och kan avvika väsentligt från



normen på grund av variationer i körvanor, service metoder och skillnader i vägförhållanden och klimat.

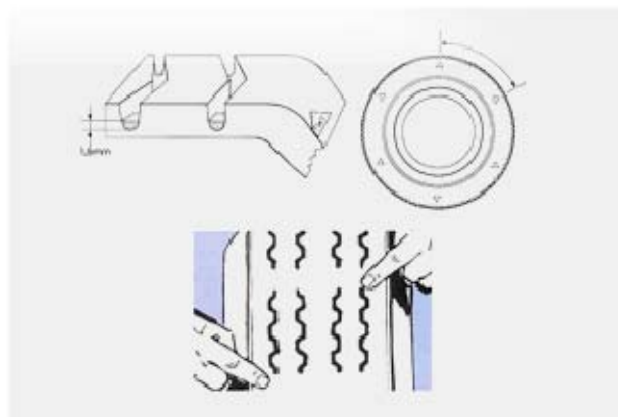
**GREPP:** Greppmärkningen, från högsta till lägsta, är AA, A, B och C. Dessa klasser representerar däckets förmåga att bromsa på våta vägaunderlag mätt under kontrollerade förhållanden på övervakade testbanor av asfalt och betong. Ett däck märkt C kan ha dålig greppprestanda. Varning: Däckets greppmärkning är baserad på tester utförda på raka testbanor, och inkluderar inte acceleration, kurvtagning, vattenplaning eller peak-greppegenskaper.

**TEMPERATUR:** Temperatur-märkningen går från A (det högsta) till B och C, vilket motsvarar däckets motståndskraft mot värmegenerering och dess förmåga att avleda värme när det testas under kontrollerade former i speciella inomhuslaboratorier. Ihållande hög temperatur kan leda till att däckets material bryts ned och därmed minska däckets livslängd, och för hög temperatur kan leda till att däcket plötsligt felar. Märkning C motsvarar en nivå av prestanda som alla personbilar måste möta under Feredal Motors Safety Standard No. 109. Märkning B och A motsvarar högre nivåer av prestanda. Varning: Temperaturmärkningen har inrättats för däck som är ordentligt pumpade och som inte överbelastas. För hög hastighet, däck som inte är pumpade tillräckligt eller överbelastning kan orsaka uppvärmning och potentiellt däckfel.



### **T.W.I (Tread Wear Indicator – Slitageindikator)**

TWI är en viktig säkerhetsfunktion som enkelt tillåter att se hur mycket slitbanan är kvar på däck. Smala stänger av gummi är gjutna på en höjd av 1,6 mm (2 / 32 ") längst ner på slitbanans spår. När slitbanan slits ner till dessa stänger bör däck bytas ut.



### **M + S (Mud & Snow) och Snöflinge Märkning**

Vinterdäck, även kallad snö-, kyl- eller termaldäck, kan identifieras av märket M + S (Mud & Snow) på sidan av däckets tillsammans med ritning av ett berg med en snöflinga. Juridiskt är M + S märket tillräckligt för att identifiera ett vinterdäck, men däckbranschen har antagit snöflingan för att skilja riktiga vinterdäck (M + S och snöflinga) från allsäsongsdäck (endast M + S).

