



关于轮胎

倍耐力轮胎知识

倍耐力拥有逾百年的轮胎制造技术和经验，能够提供最为安全、耐用、舒适和环保的轮胎产品。

倍耐力生产的每个轮胎不仅性能优越，还能“传递路感”，与驾驶员进行交流，让驾驶员能更好地了解车辆性能。若您希望了解汽车轮胎，我们推荐阅读该部分。



轮胎尺寸。各类车辆的轮胎尺寸标识：

乘用车	欧制标识 185 / 70 R 14 185 轮胎直径 (英寸) 70 子午线结构 R 扁平率—断面高宽比 (%) 14 断面宽 (毫米)	P制标识 P 185 / 75 R 14 P 185 轮胎直径 (英寸) 75 子午线结构 R 扁平率—断面高宽比 (%) 14 断面宽 (毫米) 乘用车轮胎
卡车轮胎	轻卡轮胎 LT 215 / 85 R 16 LT 215 轮胎直径 (英寸) 85 子午线结构 R 扁平率—断面高宽比 (%) 16 断面宽 (毫米) 轻卡轮胎	浮点制标识 31 X 10.50 R 15 LT 31 X 10.50 轻卡轮胎 15 轮胎直径 (英寸) R 子午线结构 LT 标称断面宽 (英寸) 外直径 (英寸)
临时备用胎	T 115 / 70 D 15 T 115 轮胎直径 (英寸) 70 斜交结构 D 扁平率—断面高宽比 (%) 15 断面宽 (毫米) 临时备用胎	



轮胎使用说明

除轮胎尺寸标识外，轮胎上还标有使用说明 包括一个负载指数（或两个，对应单胎/双胎安装）和一个速度代码。



了解轮胎标识

胎壁除了轮胎尺寸和使用说明外，还有几种不同的标识，如下：

品牌和产品名称





轮胎结构类型

示例为一典型的无内胎子午线轮胎



外侧/内侧标记

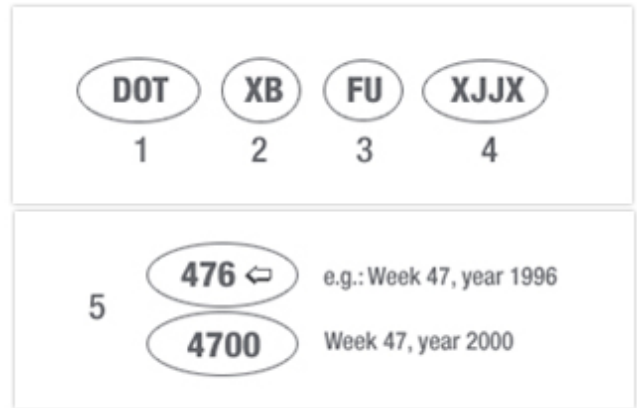
对任何非对称轮胎而言，按正确方向安装在轮辋上是非常重要的。事实上，开发非对称胎面花纹设计考虑到了胎面花纹内外位置的不同作用从而提供最佳性能。



美国交通部 (DOT) 安全标准代码

"DOT" (Department Of Transportation, "Departamento de transporte") es un marcaje de carácter legal del neumático, obligatoria en muchos países para la venta de neumáticos. El marcaje DOT indica que los neumáticos cumplen con los estándares de seguridad del Departamento de Transporte de EE.UU.

1. 指轮胎达到或超过美国交通部安全标准
2. 制造商和工厂代码 (由交通部分配)
3. 轮胎尺寸代码
4. 制造商备用代码 (识别轮胎品牌或其他重要特征)
5. 制造日期



ECE认证

带有ECE标识的轮胎表明该轮胎已获得ECE认证，达到ECE有关物理尺寸、品牌要求和高速耐久性性能规定。该标记由字母E、认证国家代码和产品唯一代码组成。



欧洲噪音认证

有欧洲噪音认证标识的轮胎表明该轮胎符合2011/43/EC法令的要求，遵守为欧洲各国设定的新噪音排放标准。



统一轮胎品质分级系统 (Uniform Tyre Quality Grading · UTQG)

UTQG是美国交通部针对如下三方面定义的性能分级标准：

胎面磨耗、抓地力和耐高温能力。

该分级标准仅适用于轮辋直径为13英寸或以上的汽车轮胎，但不包括冬季胎。

胎面磨耗：磨耗等级是在美国政府指定的试验场地，

按标准条件对轮胎测试得出的相对磨耗率等级。

例如，某轮胎的磨耗等级为150，则在政府指定试验场地上，

其磨耗率相当于磨耗等级为100的轮胎的1.5倍。

然而，轮胎磨耗取决于实际使用情况，因驾驶习惯、保养方法和路况、天气各方面的





差异，磨损情况可能相差很大。

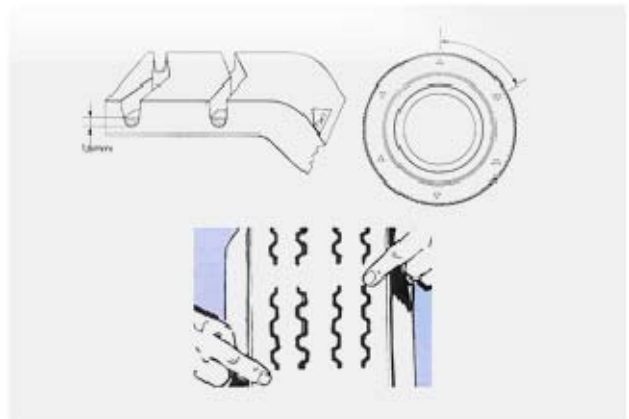
抓地力：抓地力等级从高到低为AA、A、B和C三级。抓地力等级标明轮胎在湿地路面停止的能力，是在政府指定的沥青和混凝土路况的测试条件下得出的。抓地力等级为C的轮胎抓地性能可能非常低。请注意：抓地力等级是按照正前方制动牵引测试的结果评定的，并不包括加速、转向、水漂或最大抓地力特征。

耐高温能力：耐高温能力等级分为A（最高）、B和C，表明轮胎在指定室内实验室中按标准条件测试得出的耐高温和散热能力。持续高温会导致轮胎材料老化、寿命缩短，过高温度会导致轮胎突然失效。C级代表的耐高温能力符合美国联邦汽车安全标准No.109中所有乘用车轮胎必须达到的水平。B级和A级代表的耐高温能力高于法定最低水平。请注意：轮胎进行耐高温能力等级测试时是正确充气且没有超载的。如有车速过快、充气不足或超载任一情况，或同时出现，温度会增加并可能导致轮胎失效。

胎面磨损标记

胎面磨损标记是重要的安全标记，用于确认胎面磨损程度。

胎面磨损标记是模压于胎面沟槽底部的窄橡胶条，高度为1.6毫米(2/32英寸)。当胎面磨损到该标记时，就应该更换轮胎。



泥雪地 (M+S) 和雪花标记

冬季胎又称雪地胎、寒冷天气轮胎或保温胎，在轮胎侧面以M+S（泥雪地）标记以及雪花标记（泥和雪花）。

仅根据M+S标记已足以识别冬季胎，但轮胎行业已采用雪花标记来区分真正的冬季胎（M+S和雪花）和四季胎（仅M+S）

