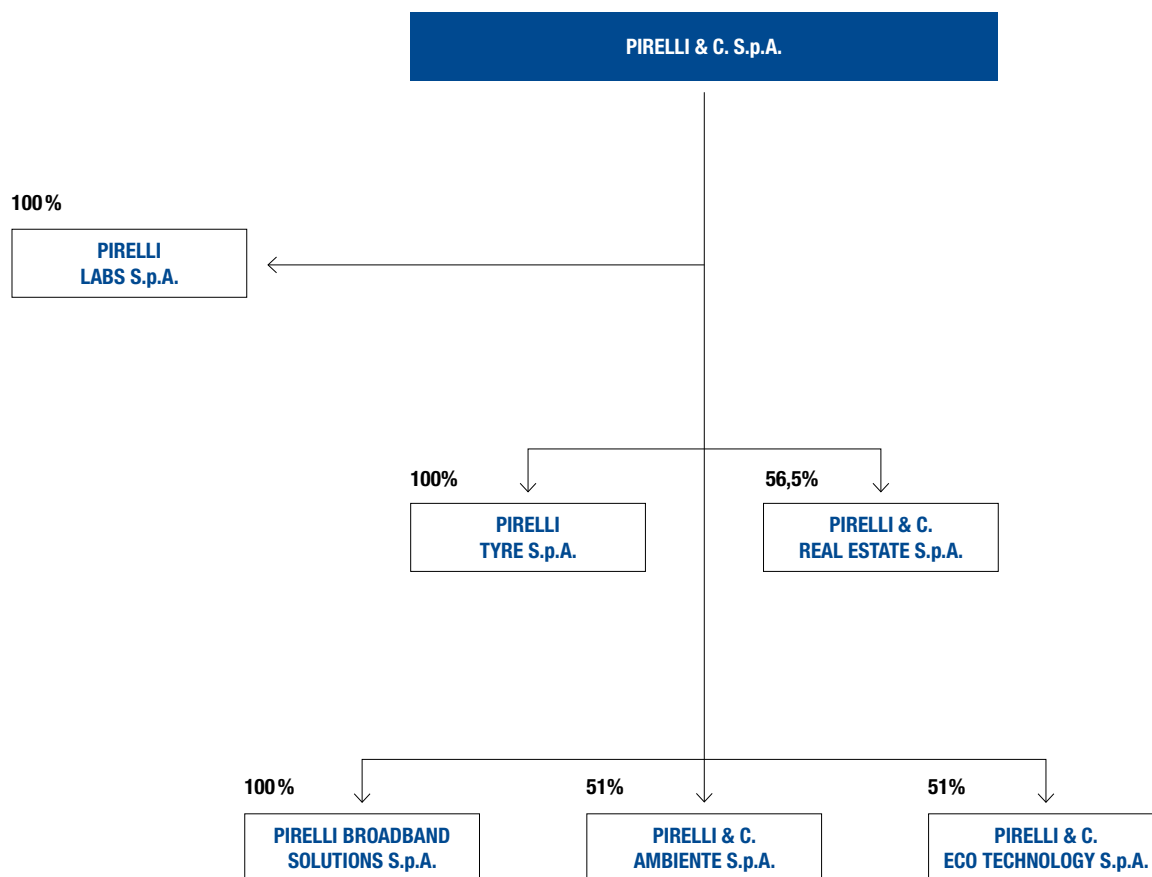


Struttura del Gruppo al 31 dicembre 2008



SCAMBI SUL MERCATO AZIONARIO

	Numero azioni scambiate	Controvalore
Pirelli & C. S.p.A. - azioni ordinarie	7.869.785.649	3.754.089.026
Pirelli & C. S.p.A. - azioni di risparmio	79.065.631	39.708.121

NUMERO DI AZIONI IN CIRCOLAZIONE

	al 31 dicembre 2008	al 9 marzo 2009
Pirelli & C. S.p.A. - azioni ordinarie	5.233.142.003	5.233.142.003
Pirelli & C. S.p.A. - azioni di risparmio	134.764.429	134.764.429